

**Nous avons imaginé un nouveau rack de stockage des meules.**



Les meules sont livrées par 4, sur chant, sur des palettes en bois. Elles sont maintenues de chaque côté par des protections en bois.



Nous ôtons le plastique des palettes ....



.... ainsi que les bois latéraux permettant l'accès au trou d'alésage de la meule.

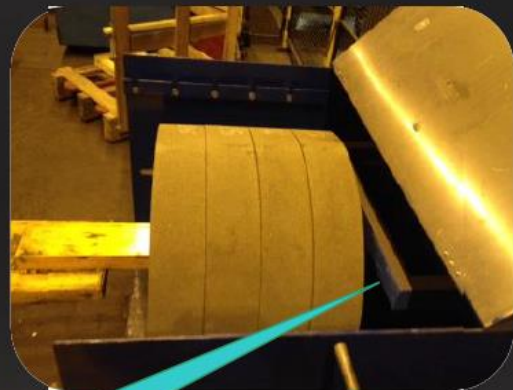
Les meules de la palette sont ainsi accessibles pour les prendre, en 1 fois, avec les fourches du chariot.



Nous équipons nos fourches d'un embout ayant un taquet à son extrémité. Il permet de s'assurer que les meules ne glissent pas des fourches



Les 4 meules sont déposées lentement dans le nouveau rack...



... jusqu'à la butée prévue à cet effet.

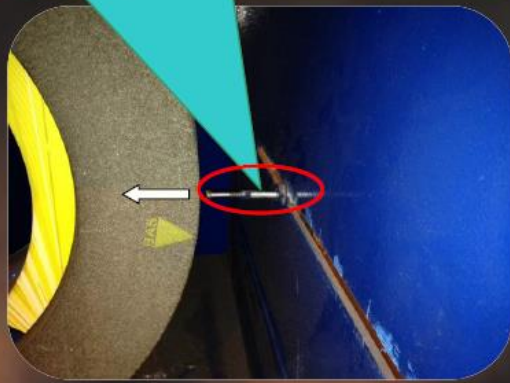
L'agent installe une barre d'arrêt, à fleur de la première meule, évitant ainsi son basculement.





Les meules peuvent rester stockées quelques jours. Un couvercle est rabattu pour les protéger

La sauterelle installée sur la paroi latérale du rack pousse la meule contre la paroi opposée et, de ce fait, la bloque.



En effet, lorsque l'on récupère la première meule afin de la préparer pour son utilisation, nous devons enlever la barre d'arrêt installée précédemment.

La sauterelle permet de le faire en toute sécurité sans risquer de voir la première meule basculer

### La préparation de la meule...

Pour être utilisée, la meule doit être équipée d'un flasque. Le transfert de la meule vers le chantier de préparation se fait à l'aide d'un chariot à crémaillère.

Une seule meule à la fois peut être transférée



La meule est présentée, à l'aide du chariot crémaillère, à la verticale, au regard du support d'accueil du chantier.



Une fois sur son support d'accueil, la meule est retenue par un crochet situé au dessus du support.

Le chariot est retiré. le chantier peut être pivoté, avec sa meule, à l'horizontale et être équipée de son flasque.



La meule équipée de son flasque sera manutentionnée, par la grue vélo, jusqu'à son emplacement d'attente près de la rectifieuse.

